

# TUBACEX

## *Resultados año 2011*



Publicación de resultados

28 de febrero de 2012

# Cuenta de pérdidas y ganancias (I)



Cifras en miles de euros

	2010	2011	Crecimiento	% s/ ventas
<b>VENTAS</b>	<b>361.776</b>	<b>486.602</b>	<b>34,5%</b>	<b>100,0%</b>
Variación de existencias	15.283	16.483	7,9%	3,39%
Otros ingresos	5.432	6.310	16,2%	1,30%
Coste de las ventas	-213.246	-312.474	46,5%	-64,22%
Gastos de personal	-85.935	-93.180	8,4%	-19,15%
Otros gastos de explotación	-70.539	-76.535	8,5%	-15,73%
<b>EBITDA</b>	<b>12.771</b>	<b>27.207</b>	<b>113,0%</b>	<b>5,59%</b>
Amortizaciones	-18.642	-20.705	11,1%	-4,26%
<b>EBIT</b>	<b>(5.871)</b>	<b>6.502</b>	<b>-210,7%</b>	<b>1,34%</b>
Resultado financiero	-6.355	-6.920	8,9%	-1,42%
<b>BENEFICIO ANTES DE IMPUESTOS</b>	<b>(12.226)</b>	<b>(418)</b>	<b>-96,6%</b>	<b>-0,09%</b>
Impuesto sociedades	6.257	3.561	n.s.	0,73%
<b>BENEFICIO NETO CONSOLIDADO</b>	<b>(5.969)</b>	<b>3.143</b>	<b>-152,7%</b>	<b>0,65%</b>
Intereses minoritarios	-576	512	n.s.	0,11%
<b>BENEFICIO ATRIBUIBLE SOCIEDAD DOMINANTE</b>	<b>(6.545)</b>	<b>3.655</b>	<b>-155,8%</b>	<b>0,75%</b>

n.s.: no significativo

# Balance de situación

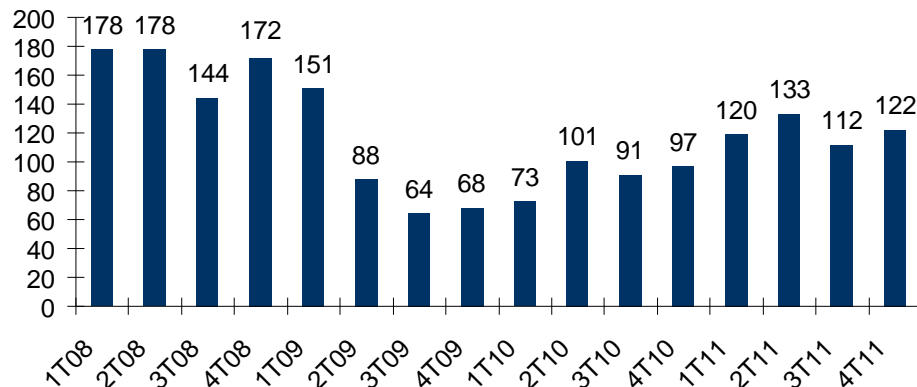


<b>ACTIVO</b>	<b>2010</b>	<b>2011</b>	<b>Crec.</b>	<b>PASIVO</b>	<b>2010</b>	<b>2011</b>	<b>Crec.</b>
Activos materiales	159.736	160.253	0,3%	Patrimonio neto sociedad dominante	236.705	239.178	1,0%
Activos intangibles	35.371	35.319	-0,1%	Intereses minoritarios	1.010	317	-68,6%
Inmovilizado financiero	44.872	52.429	16,8%	<b>Patrimonio neto</b>	<b>237.715</b>	<b>239.495</b>	<b>0,7%</b>
<b>Activos no corrientes</b>	<b>239.979</b>	<b>248.001</b>	<b>3,3%</b>	Deuda bancaria a largo plazo	43.649	39.738	-9,0%
Existencias	192.335	206.680	7,5%	Instrumentos financieros derivados	40	154	n.s.
Deudores	121.326	142.158	17,2%	Provisiones y otros	28.197	33.419	18,5%
Otro activo circulante	791	1.411	78,4%	<b>Pasivos no corrientes</b>	<b>71.886</b>	<b>73.311</b>	<b>2,0%</b>
Instrumentos financieros derivados	546	636	16,5%	Deuda bancaria a corto plazo	212.219	225.441	6,2%
Caja y equivalentes	31.912	28.069	-12,0%	Instrumentos financieros derivados	913	3.106	240,2%
<b>Activos corrientes</b>	<b>346.910</b>	<b>378.954</b>	<b>9,2%</b>	Acreedores comerciales	40.645	47.919	17,9%
				Otros pasivos corrientes	23.511	37.683	60,3%
				<b>Pasivos corrientes</b>	<b>277.288</b>	<b>314.149</b>	<b>13,3%</b>
<b>TOTAL ACTIVO</b>	<b>586.889</b>	<b>626.955</b>	<b>6,8%</b>	<b>TOTAL PASIVO</b>	<b>586.889</b>	<b>626.955</b>	<b>6,8%</b>

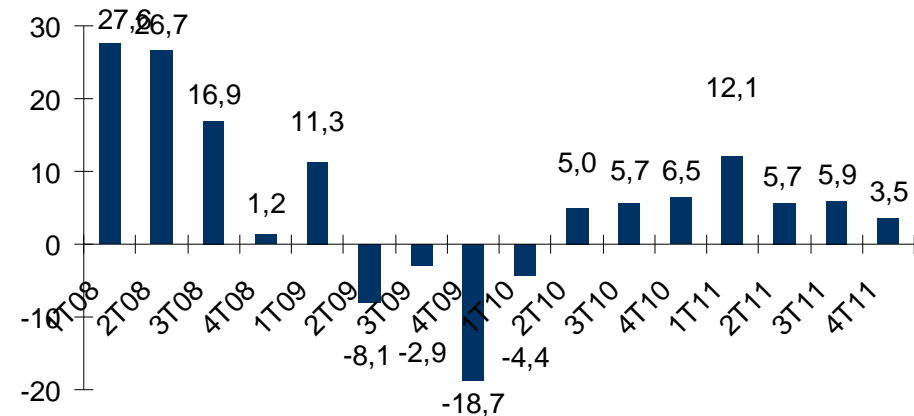
# Resultados trimestrales: evolución



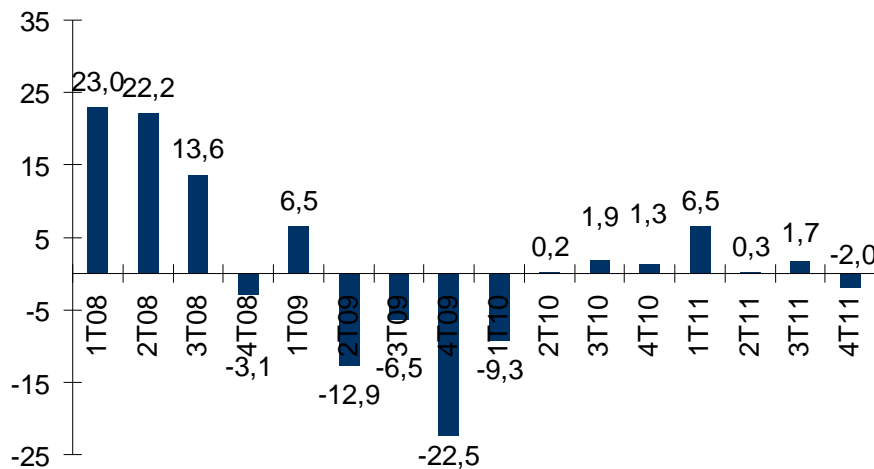
## Ventas



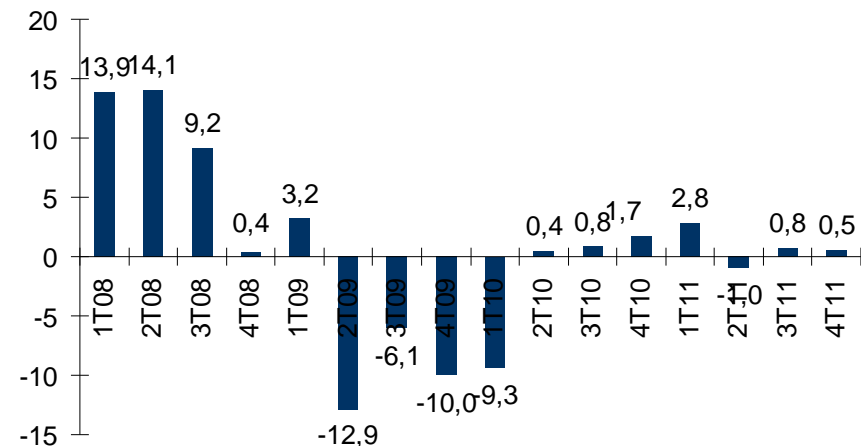
## EBITDA



## EBIT



## Beneficio neto



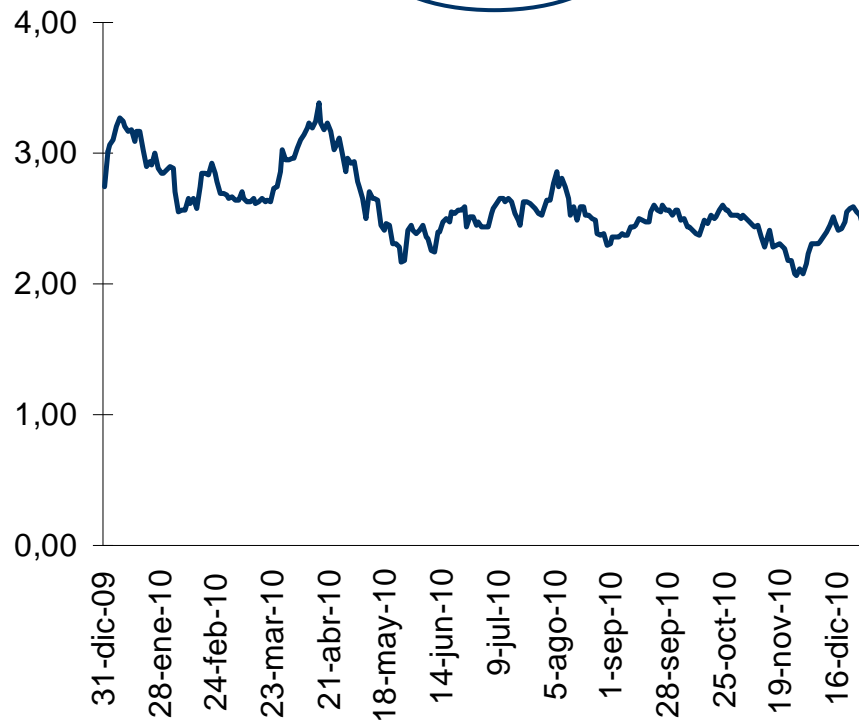
Nota: cifras en millones de euros.

# Evolución de la acción



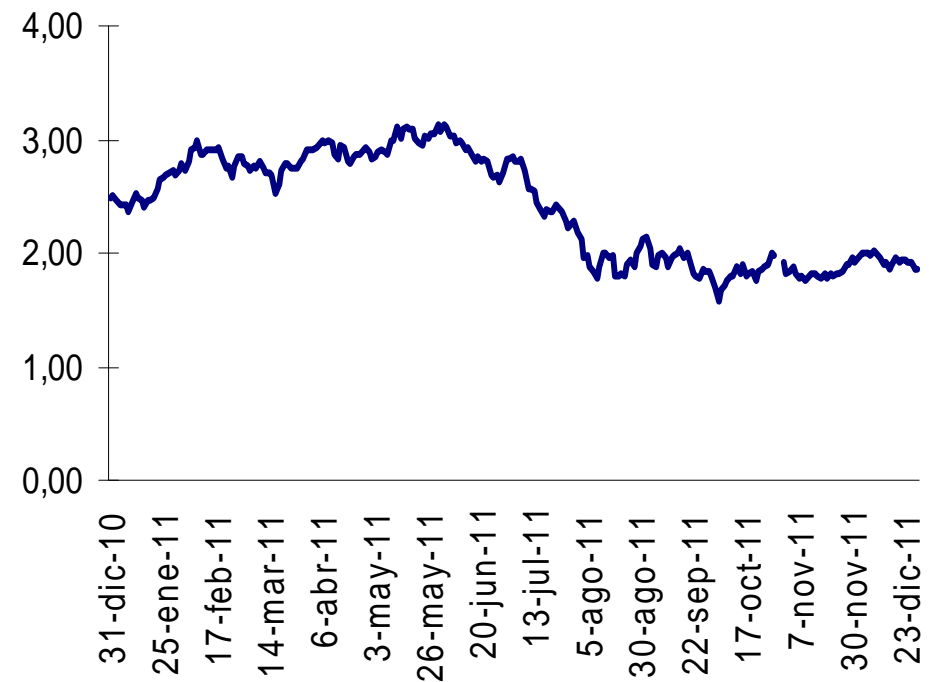
2010

-10%



2011

-25%



Nota: en euros por acción.

# Información a los accionistas



## Boletín trimestral para el accionista

### Oficina del accionista

- *Teléfono:* 94 671 93 00.
- *Dirección:* Tres Cruces, 8. 01400 Llodio (Álava)
- *E-mail:* oficina.accionista@tubacex.es

### Relaciones con inversores

- *Contacto:* MIGUEL GÓMEZ LACABEX / RAQUEL RUIZ CONDE

### Información en internet

- *web:* [www.tubacex.es](http://www.tubacex.es).